



# 湘和實業(香港)有限公司案內書

## XIANGHE INDUSTRIAL (HK) LIMITED





## ➤ 会社概要

会社名：湘和実業（香港）有限公司

工場：深セン市湘和実業有限公司

弊社は2017年7月に深センで設立された、精密機械加工、医療部品及びOEM製品を供給しております。弊社では、製品の開発、生産から販売までを一貫して行う企業です。主な設備：CNCマシニング、旋盤、フライス、ボール盤、平面研磨機、ワイヤーカット機など。

弊社では“品質第一、信用至上”を一貫して最優秀な部品、最高なサービス、合理的な価格を提供しております。

従業員：12人（2直体制/月～土勤務）      工場面積：500㎡

事業内容：①各種精密機械加工 ②機械部品、機械装置の部品製造 ③自動車組み立て・検査用の治工具部品製造 ④工作機械工具の研削加工品製造 ⑤樹脂の機械加工部品などの製造

主要取引先：自動車部品・設備メーカー、電子部品・設備メーカー、

半導体機器メーカー、食品機器メーカー、FA省力機械設計加工メーカー、

精密部品加工メーカー、部品商社など。



## ➤ 取扱材料

- ・ 鋼材 : SSシリーズ/SCシリーズ/SKDシリーズ/DC53/H13 (SKD61) /440C/SCMシリーズ/420P20 (PX5 HPM77) /SKS3/17-4PH/SUJ-2等
- ・ ステンレス : SUS303/SUS304/SUS316/S136等
- ・ アルミ : A2017/A5052/A6061/A7075/YH75等
- ・ 銅 : C1100/C2800/C3600/C3560/BeCu/BC等
- ・ 樹脂 : POM



## ➤ 表面/熱処理/納品方法

- ・ 表面処理
  - ・ アルマイト・クロメート（硬質）・バフ
  - ・ ニッケル・クロム・亜鉛・メッキ・黒染等
- ・ 熱処理
  - ・ 高周波・真空・火炎・浸炭・窒化等
- ・ 納品方法（発送日から1~2日間で配達）
  - ・ DHL・OCS・佐川急便

## ▶ 设备概要



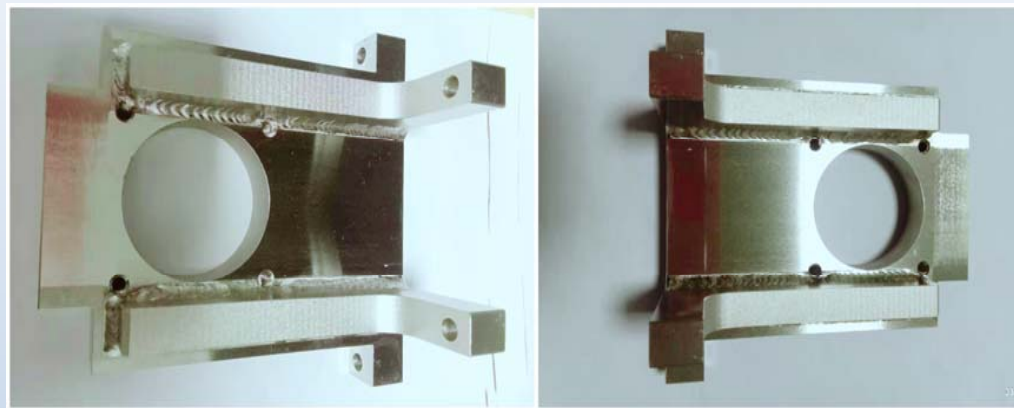
NO	加工設備	型号	原产地	能力	台数
1	旋盤(JFX厂)	SGX42B	China	Φ180*700	4
2	CNCマシニング	SH-850S	China	1000*850*850	3
3	ボール盤	Z5125A	China	1000*850*850	2
4	ワイヤーカット	DK7740D	China	400*500*300	4
5	研磨盤	V8	China	400*500*300	2
6	フライス盤		China	1000*845*845	8
7	タッピング機		China		1

NO	検査設備	型号	原产地	台数
1	显像工具显微镜	V2050	China	1
2	二位投影機	CPJ300	China	1
3	洛氏硬度計	SH1050	China	1
4	試験機		China	1
5	ハイトゲージ	HT300	Japan	1
6	マイクロメーター・ノギス		Japan	4

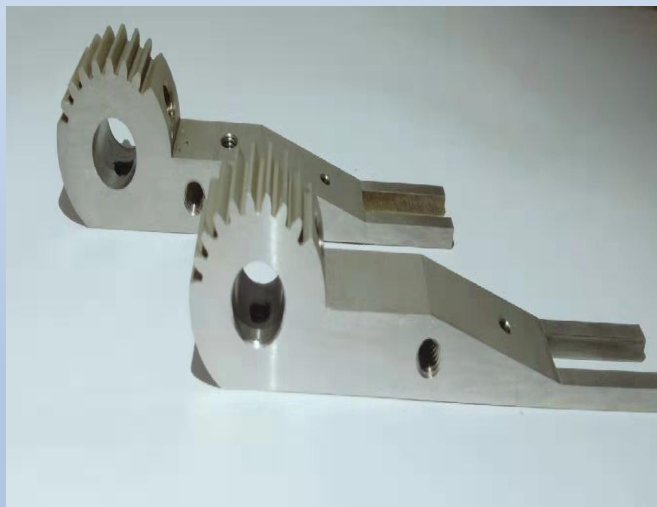
製品写真



SUS304



S45C+PNi

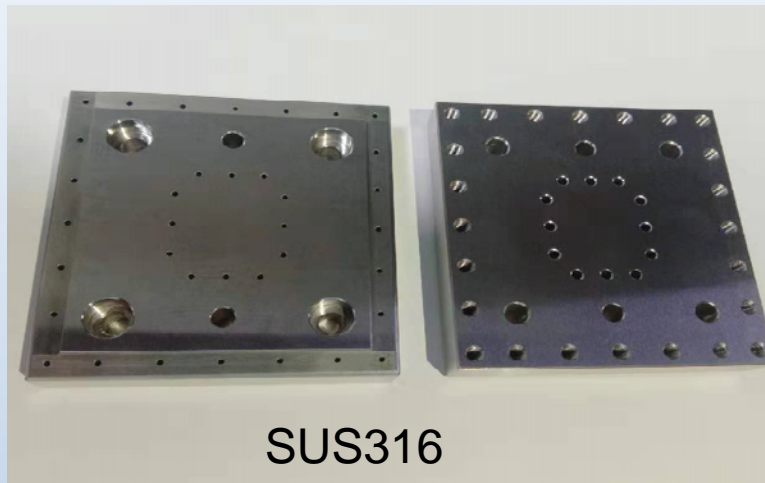


SUS304



S45C+PNi

製品写真



SUS316



FC250



S45C+ユニクロ



A5052+白アルマイト

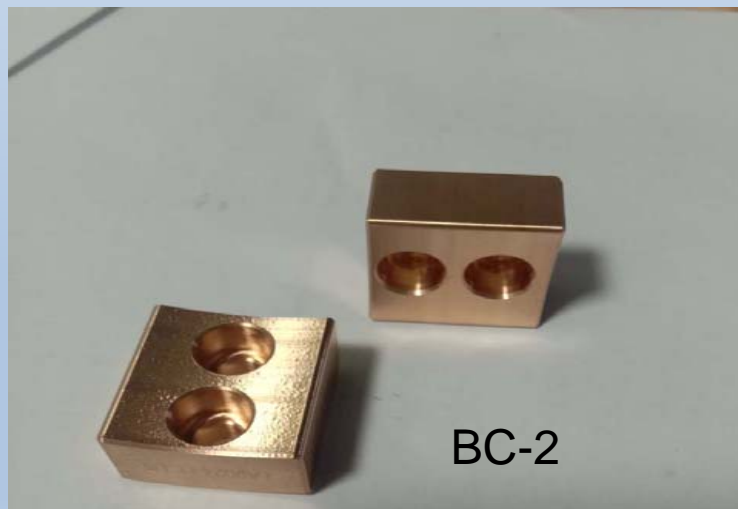
製品写真



SUS304



SUS304



BC-2



S45C+タフトライト



## ▶お取引の流れ



お見積もりから契約、納品までの流れをご案内致します。

また、ご利用の際は、ご注文内容等をよくご確認いただきますよう、お願い申し上げます。

業務フローは一例であり、お客様に合わせて対応致します。

- ①お問い合わせ      ご相談をお受け致します。お電話かメールでもお気軽にお問い合わせください。
- ②お見積もり          図面や仕様等をお伺いし、見積もりを作成致します。
- ③内容確認            お見積もりにご不明な点については、お尋ね下さい。
- ④ご注文              図面仕様とお見積もりに納得頂けましたら、ご契約を結びます。
- ⑤製作                 受注（ご注文）後、製作開始となります。
- ⑥品質検査            完成品の外観、寸法、精度等の品質検査をします。
- ⑦納品                 合格品を約束納期に納品致します。
- ⑧お支払い            代金をお支払いは、銀行振込でお願い致します。

## ▶ 初めてののお客様へ



単品から小ロット、量産までの製作依頼を受取、最適な加工方法で高品質、短納期、競争力のあるコストでサービスを提供しております。

まずは、弊社の対応能力をご実感いただくために、メールにて図面（金額5000円以下の部品1個）を送っていただければ、加工して無料でお届けいたします。

連絡先：

TEL:0086 0755 2104 8024

FAX:0086 0755 2104 8024

携帯：135 9026 0410

営業担当：劉冬

E-MAIL:yxjianghe@163.com

〒：518109

住所：広東省深セン市龍華区大浪街道華昌路200号