

14 Presentation



会社
概要

生産
管理

生産
設備

品質
管理

測定
設備

サービス

製品
情報

応用
産業

質問
回答



会社概要

HENG CHANG 亨昌國際有限公司

- 2012年に設立した。
- 高雄にある茄苳工業団地に位置しております。
- 三つ工場があり、工場面積は2,400坪。
社員数は110名
- 資本金:2億6000万円
- 年間売り上高:3億0000万円

G
R
O
U
P





経営
理念

顧客満足 向上

顧客ニーズを的確
に把握し、ニーズ
に応じます。

卓越性の追求

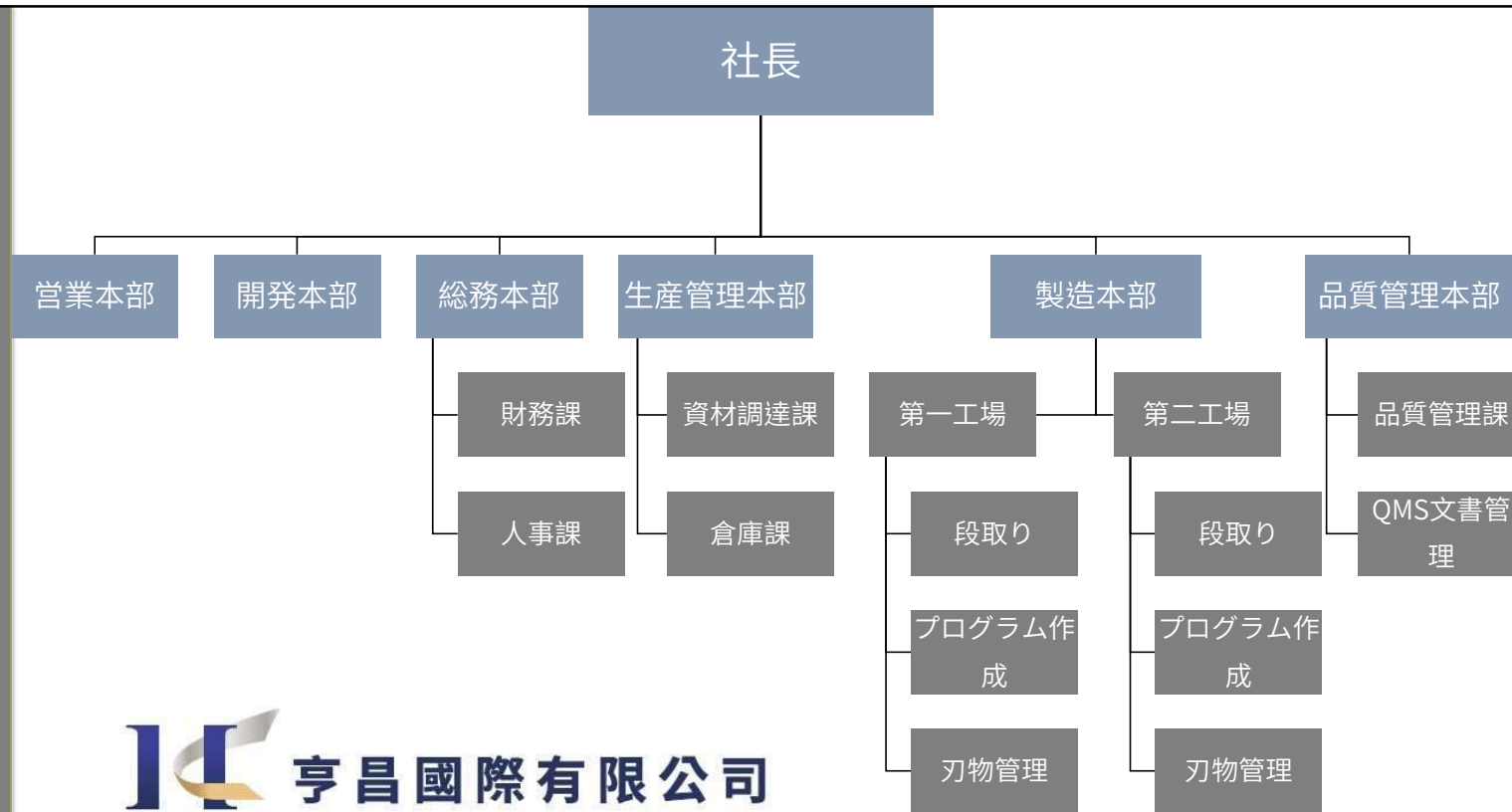
加工技術向上、
成長し続け

適応力

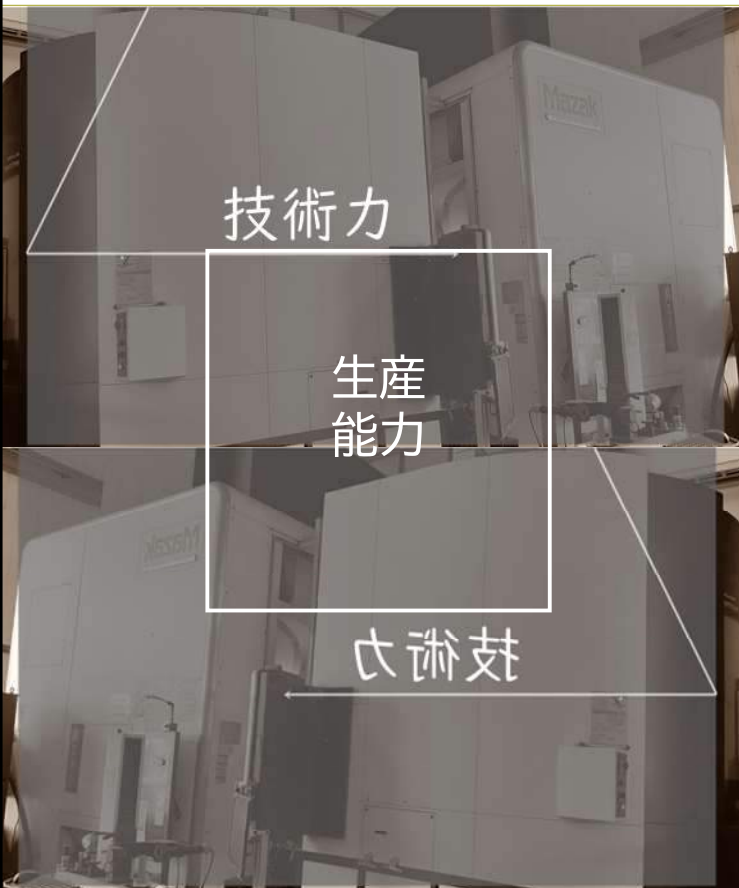
時代変化への対応、
エヴォリューション



組織圖



亨昌國際有限公司



技術力

生産
能力

コスト対



24時間稼働



5Sが実施中



二交代勤務



80%





加工
範囲



旋盤
加工

外径1ミリから1700迄はメイン



マシニング
加工

3200ミリ迄はメイン

精度±0.02材質によって異なります



生産
設備

設備一覽							
種類	台数	機種	移動量(MM)			所要床面の大きさ(mm)	早送り速度(rpm)
			X	Y	Z		
M/C	1	QUASER (Q2)	762	640	800	Ø500	12,000
3-Axis	1	CHAMPMIL L (e1800)	1800	800	700	1800x800	10,000
3-Axis	1	QUASER (Q)	1020	610	610	1200x600	12,000
3-Axis	2	QUASER (Q1)	1020	610	610	1200x600	12,000
3-Axis	2	QUASER (Q3)	1270	700	610	1400x700	12,000
3-Axis	2	CHAMPMIL L (e)	1100	610	610	1100x600	10,000
5-Axis	1	MAZAK (M)	1000	1000	1000	1000x1000	10,000
3-Axis 5-Face	1	VISION WIDE (SF)	2600	2300	1000	2500x1500	12,000
Horizontal Lathe	1	GOODWAY (GA3000)	500			Ø225	3,000
3-Axis	1	QUASER (MV184)	1020	610	610	1200x600	12,000

設備一覽

種類	台数	機種	移動量(MM)			所要床面の大きさ(mm) 1200x600	早送り速度 (rpm) 12,000
			X	Y	Z		
3-Axis	2	QUASER	1020	610	610		
3-Axis	4	CHAMPMIL L	1100	610	610	1200x600	12,000
4-Axis	2	CHAMPMIL L	1100	610	610	1200x600	12,000
5-Axis	2	CHAMPMIL L	700	610	610	Ø320	12,000
5-Axis	3	QUASER	700	610	610	Ø320	12,000
3-Axis	1	AWEA	2000	1200	750	2200x1000	12,000
3-Axis	1	AWEA	3000	1600	900	3200x1600	12,000
3-Axis	1	AWEA	2600	2200	1400	2400x2000	8,000
3-Axis 5-Face	1	AWEA	4000	2800	1800	4200x2200	10,000
3-Axis 5-Face	1	AWEA	5000	3200	1600	5000x3000	8,000
CNC Vertical lathe	2	YOU JI			600~750	1200 Max OD 1700	300
SR-32J	1	STAR			N/A		4,000
SR-20RIV	1	STAR			N/A		8,000

Q
M
S

品質管理



L
I
C
E
N
S
E

ISO 9001 : 2015



Registration Certificate

This is to certify that
The Quality Management Systems
of

Heng Chang Consultants INC.

Carried out at following site:

2F.,No.7,Sec 3,ZhongZheng Rd.,Qieding
Dist.,Kaohsiung City 85241 Taiwan (R.O.C)

for their

**QUALITY MANAGEMENT SYSTEM
ISO 9001:2015**

Scope of Activities covered by this Registration:

**The buying and selling of Aviation & Aerospace,
Automotive & Motor, Bicycle Fasteners**

CERTIFICATE NO. : IAS/QMS/D2075
ISSUED ON : 14/10/2019 1ST SURVEILLANCE DUE ON: 14/09/2020
VALIDITY DATE : 13/10/2022 2ND SURVEILLANCE DUE ON: 14/09/2021

THE VALIDITY OF CERTIFICATE IS SUBJECT TO REGULAR SURVEILLANCE AUDIT ON OR
BEFORE ABOVE MENTIONED DATES AND IT'S ONLY VALID AFTER SUCCESSFUL
SURVEILLANCE WITH CONTINUATION LETTER ISSUED BY CCPL

AUTHORISED BY
CHAIRMAN / DIRECTOR
CARE CERTIFICATION PRIVATE LIMITED

THIS IS SINGLE SITE CERTIFICATION

WWW.CARECERTIFICATION.COM

Address : KEMP HOUSE, 160 CITY ROAD,
LONDON, EC1V 2NX, UNITED KINGDOM

THE CERTIFICATE REMAINS THE PROPERTY OF CCPL, AS PER CERTIFICATION AGENT CONTRACT



ISO 9001:2015



ほう・れん・そう



ISO 9001:2015

測定設備



測定設備一覽

型番	機種	移動量(MM)			所要床面大きさ(mm)	早送り速度(rpm)
		X	Y	Z		
三次元測定機	1 ZEISS CONTURA	1000	1200	800	NA	NA
三次元測定機	1 ZEISS ACURA II	2000	3000	1500	NA	NA
Image Measurement	1 KEYENCE IM-7000	N/A				

測定工具

ノギス
表面粗さ測定機
高度測定機
投影機

ネジゲージ
ボアゲージ
プラグゲージ
ブロックゲージ

 ISO 9001:2015



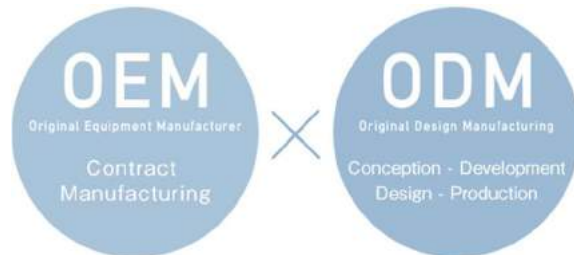


製品
情報





サービス





我々はおお客様の要望に応えられるため、弊社も機械加工を、素材の調達から熱処理、機械加工、表面加工、組み立て、完成品まで、全てを弊社が一貫して行うワンストップで対応可能な切削屋さんです。

素材の多元化:
棒材、プレート、鋳造材、鍛造材、引き抜き、
押出、、、など。



対応
可能
材質

ステンレス - Stainless Steel: SUS303, SUS304, SUS316,
SUS420, SUS430, SUS440C, 630(17-4)

チタン - Titanium: CP1~CP4, Ti-6AL-4V

インコネル - Nickel based alloy: 718, 625, X-
750, C276, 925, 901, Inconel 718

砲金: C3600, C3602, C3604, C6802

銅合金: C1100, C17700, PB(リン青銅), BZ(青銅),
BE.CU

アルミ合金: AL2011, AL5052, AL5056, AL5083,
AL6061, AL7075

炭素鋼: S15C ~ S45C, SS400

クロムモリブデン鋼 Cr-Mo alloy, Chrome Molybdenum
steel: SCM415, SCM420, SCM435, SCM440

高炭素クロム軸受鋼鋼材: SUJ2

快削鋼: 1144, SUM24L (12L14), 1215

プラスチック: PE, POM(アセタール), ピーク, テフロン
(PTFE), デルリン



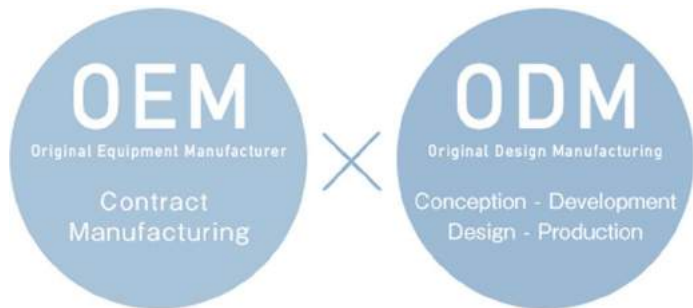
熱処理：調質、焼き戻し、焼きならし、焼きなまし、調質、真空熱処理、高週波焼き入れ、浸炭焼き入れ、タフトライド、窒化処理、ガス窒化処理、、、等。



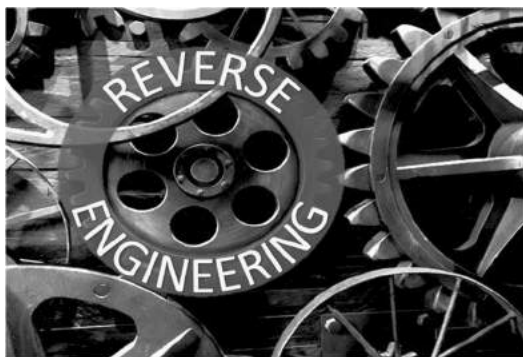
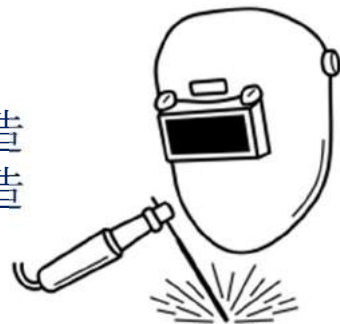
レーザ刻印、超音波洗浄、ギア加工、ブローチ、バフ、外径研磨、内径研磨、ガンドリル、プレス、板金、粉末冶金、鍛造、鋳造、ローレット加工、、、など。



黒染め、クロメート、クロムメッキ、硬質クロム、アルマイト、硬質アルマイト、テフロン処理、ニッケルメッキ、DLC コーティング、無電解ニッケルメッキ、ショット等



受託生産
治具設計と製造
金型設計と製造
組立、溶接



リバースエンジニアリング



応用産業



加工実績



加工
実績

長さ:約800MM

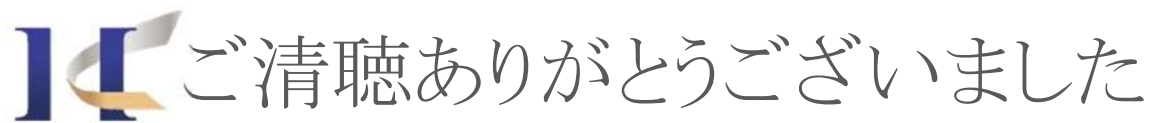
φ800MM

φ600MM

鋳造品
材質:アルミ合金
φ400MM

大型加工

T
H
A
N
K
S

ご清聴ありがとうございました